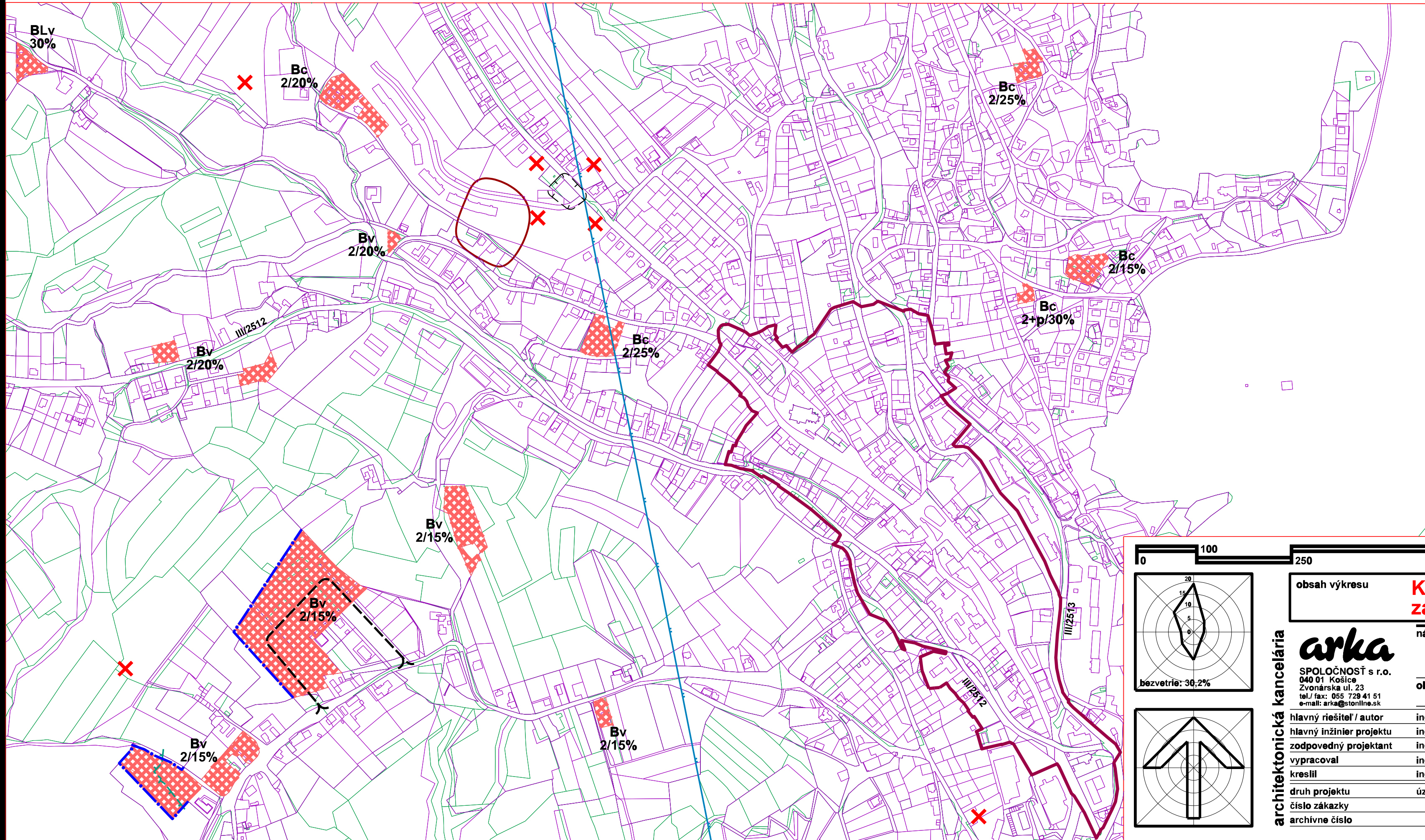


# územný plán mesta NOVÁ BAŇA

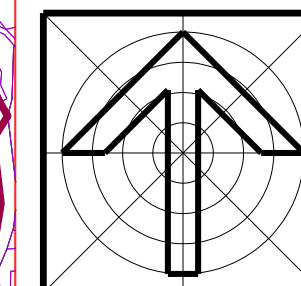
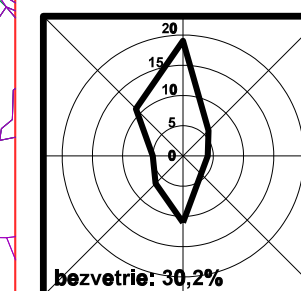
## ZaD č.1 2020



stav	návrh/výhľad	
		hranica zastavaného územia
		plachy nízkopodlažnej obytnej zástavby (rodinné domy a chaty)
		ochranné pásmo lesa cintorína
		prieskumné územie
		obslužné komunikácie
		ochranné pásmo NKP - Nová Baňa
		hranica zosuvného územia
		zrušené (ochranné pásmo cintorína, prieskumné územie)

### regulačný kód prípustného stavebného využitia plôch

<b>Bc</b>	územie čistého bývania mestského typu nízkopodlažné
<b>Bv</b>	územie bývania vidieckeho typu
<b>BLv</b>	územie bývania laznického typu
<b>2+p/...</b>	max. prípustná výška nadzemných podlaží objektu (p - podkrovie objektu)
<b>.../40%</b>	max. intezita zastavanosti regulovaného územia (koeficient zastavania)



obsah výkresu

**Komplexný urbanistický návrh  
zastavaného územia**

mierka  
**1:5 000**

názov dokumentácie

**ÚZEMNÝ PLÁN MESTA NOVÁ BAŇA  
(ÚPN-O) ZaD č.1**

obstarávateľ

**Mesto Nová Baňa**

architektonická kancelária

**arka**

SPOLOČNOSŤ s r.o.  
040 01 Košice  
Zvonárska ul. 23  
tel./fax: 055 729 41 51  
e-mail: arka@stonline.sk

hlavný riešiteľ / autor  
hlavný inžinier projektu  
zodpovedný projektant  
vypracoval  
kreslil  
druh projektu  
číslo zákazky  
archívne číslo

ing. arch. Dezider Kovács  
ing. arch. Dezider Kovács  
ing. arch. Dezider Kovács  
ing. arch. Jakub Marek  
ing. arch. Jakub Marek  
kontroloval ing. arch. Dezider Kovács

územnoplánovacia dokumentácia

formát 3xA4

dátum december 2020

**4a/2**